

# Série GMPI

Rodízio em aço inox AISI 304, com dupla pista de esferas, proporciona altíssima resistência à corrosão. Apresenta resistência a produtos químicos, muita facilidade para manobras e indicado para aplicações de baixas e altas temperaturas. Muito utilizado em frigoríficos, indústrias de alimentos e aplicações hospitalares. Montado com rodas em nylon 100% puro de alta performance.

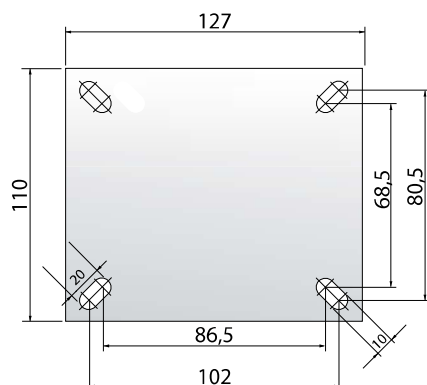


## Opção de Freio



NY Nylon

## Placa



**CAPACIDADE DE CARGA**  
até **800 kg**



## Especificações

					CÓDIGO DE REFERÊNCIA			
					RODA	GIRATÓRIA	FIXA	FREIO
POLEGADAS	POLEGADAS	MILÍMETROS	MILÍMETROS	Kg				
5	2	100	165	500	R 52 NY E R 52 NY FP	GMPI 52 NY E GMPI 52 NY FP	FMPI 52 NY E FMPI 52 NY FP	GMPIF 52 NY E GMPIF 52 NY FP
6	2	120	192	600	R 62 NY E R 62 NY FP	GMPI 62 NY E GMPI 62 NY FP	FMPI 62 NY E FMPI 62 NY FP	GMPIF 62 NY E GMPIF 62 NY FP
8	2	150	245	800	R 82 NY E R 82 NY FP	GMPI 82 NY E GMPI 82 NY FP	FMPI 82 NY E FMPI 82 NY FP	GMPIF 82 NY E GMPIF 82 NY FP

**Alto desempenho:**  
*suporta impactos  
mantendo a estabilidade.*

## **Tecnologia Norte-Americana:**

Desenvolvido pelo Colson Group dos Estados Unidos, o sistema Kingpinless é indiscutivelmente preferido pelo segmento industrial norte-americano, que utiliza centenas de milhares de rodízios anualmente. Isso comprova a superioridade e a vanguarda da Colson em projetos e construção de rodízios.

# LINHA **Kingpinless**

+ TECNOLOGIA + AGILIDADE + PRATICIDADE

Alta tecnologia em rodízios de maior performance, indicados para aplicações industriais severas, como as exigidas pelas indústrias de autopeças, montadoras, aeronáutica etc.

O sistema Kingpinless caracteriza-se pela ausência do pino central, que nos rodízios tradicionais mantém o conjunto unido. O pino central é o ponto frágil dos rodízios e a falha geralmente ocorre pela sua quebra. No sistema Kingpinless este ponto fraco é eliminado, sendo substituído por pistas usinadas e temperadas, garantindo uma maior resistência à altas cargas e choques.

O sistema também propicia um giro suave e sem folgas em suas pistas blindadas e termicamente endurecidas, o que diminui a manutenção e prolonga sua vida útil.

Alta qualidade com construção diferenciada, possibilitando um raio de giro maior e suportando alto impacto em seu cabeçote. Aliado a tudo isso, proporciona um deslocamento inicial mais suave e de pouco esforço para o operador.

# Série Kingpinless Média

Indicado para aplicações industriais severas, suporta impactos, mantendo a estabilidade. Possui alta capacidade de carga, possibilita um raio de giro maior e proporciona um deslocamento inicial suave e de pouco esforço para o operador.

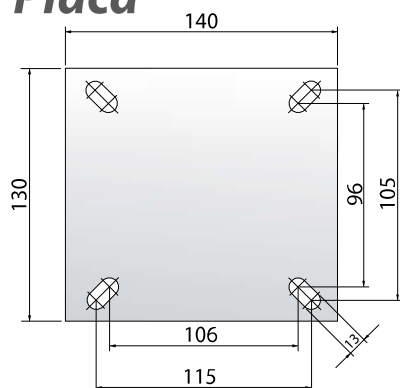


## Opções de Freio



(Trava o giro em 4 posições)

## Placa



### CAPACIDADE DE CARGA

até **1.300 kg**



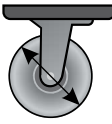
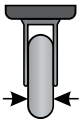
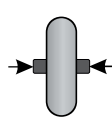


## Cabeçote



### Suporte construído com:

- Chapa placa 6 mm
- Chapa garfo 6 mm
- Soldas MIG interna e externamente nas pernas dos garfos

## Especificações

				
POLEGADAS	POLEGADAS	MILÍMETROS	MILÍMETROS	MILÍMETROS
5	2	62	98	183
6	2	62	116	205
8	2	62	159	251
10	2	62	197	306
12	2	62	240	376

## Seleção de Rodas



**BF** Borracha Moldada (núcleo de ferro)



**PF** Poliuretano Moldado (núcleo de ferro)



**NY** Nylon



**CE** Celeron



**PAY** Poliuretano Moldado Abaulado 80 SHA (núcleo de alumínio)



**PAG** Poliuretano Moldado Abaulado 95 SHA (núcleo de alumínio)




**PAR** Poliuretano Moldado Abaulado 60 SHD (núcleo de alumínio)



**AP** Poliuretano Elástico (núcleo de alumínio)



**APA** Poliuretano Elástico Azul (núcleo de alumínio)

				CÓDIGO DE REFERÊNCIA		
RODAGEM	ROLAMENTO	EIXO	Kg	RODA	GIRATÓRIA	FIXA
✓	17 mm	1/2	250	R 52 BF E	GMK 52 BF E	FMK 52 BF E
			600	R 52 PF E	GMK 52 PF E	FMK 52 PF E
			500	R 52 NY E	GMK 52 NY E	FMK 52 NY E
			350	R 52 AP E	GMK 52 AP E	FMK 52 AP E
			350	R 52 APA E	GMK 52 APA E	FMK 52 APA E
			300	R 52 CE E	GMK 52 CE E	FMK 52 CE E
✓	17 mm	1/2	300	R 62 BF E	GMK 62 BF E	FMK 62 BF E
			700	R 62 PF E	GMK 62 PF E	FMK 62 PF E
			600	R 62 NY E	GMK 62 NY E	FMK 62 NY E
			550	R 62 AP E	GMK 62 AP E	FMK 62 AP E
			550	R 62 APA E	GMK 62 APA E	FMK 62 APA E
			350	R 62 CE E	GMK 62 CE E	FMK 62 CE E
			550	R 62 PAR E	GMK 62 PAR E	FMK 62 PAR E
			550	R.62 PAG E	GMK 62 PAG E	FMK 62 PAG E
✓	20 mm	1/2	550	R 62 PAY E	GMK 62 PAY E	FMK 62 PAY E
			350	R 82 BF E	GMK 82 BF E	FMK 82 BF E
			900	R 82 PF E	GMK 82 PF E	FMK 82 PF E
			800	R 82 NY E	GMK 82 NY E	FMK 82 NY E
			700	R 82 AP E	GMK 82 AP E	FMK 82 AP E
			700	R 82 APA E	GMK 82 APA E	FMK 82 APA E
			400	R 82 CE E	GMK 82 CE E	FMK 82 CE E
			700	R 82 PAR E	GMK 82 PAR E	FMK 82 PAR E
			700	R.82 PAG E	GMK 82 PAG E	FMK 82 PAG E
700	R 82 PAY E	GMK 82 PAY E	FMK 82 PAY E			
✓	20 mm	1/2	900	R 102 PF E	GMK 102 PF E	FMK 102 PF E
✓	20 mm	1/2	1300	R 122 PF E	GMK 122 PF E	FMK 122 PF E

# Série Kingpinless Média Mola MKA

Sua construção é da linha Kingpinless, que proporciona altíssima resistência contra choques e impactos. Rodízio resistente à abrasão e aconselhável para aplicações com rebocador (tração mecânica) e que necessitam de absorção de impactos e vibrações, preservação da carga e da estrutura do carro/rack para diversos tipos de pisos, inclusive irregulares, concreto rústico e asfalto.



## Opções de Freio



(Trava o giro em 4 posições)

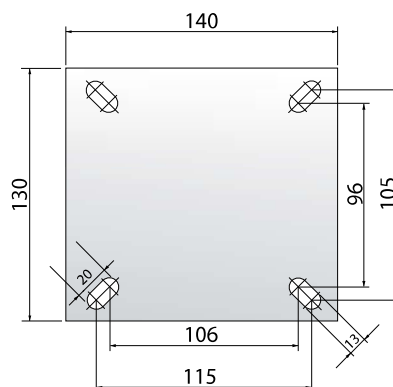
## Seleção de Rodas



**AP** Poliuretano Elástico (núcleo de alumínio)

**APA** Poliuretano Elástico Azul (núcleo de alumínio)

## Placa



## CAPACIDADE DE CARGA

até **700 kg**



## Cabeçote



### Suporte construído com:

Chapa placa 6 mm  
Chapa garfo 6 mm  
Soldas MIG interna e externamente nas pernas dos garfos

## Especificações

										CÓDIGO DE REFERÊNCIA		
POLEGADAS	POLEGADAS	MILÍMETROS	MILÍMETROS	MILÍMETROS	RODAGEM	ROLAMENTO	EIXO	Kg		RODA	GIRATÓRIA	FIXA
6	2	62	154	201	✓	17 mm	1/2	550		R 62 AP E	GMKA 62 AP E	FMKA 62 AP E
			158	205						R 62 APA E	GMKA 62 APA E	FMKA 62 APA E
8	2	62	178	254	✓	17 mm	1/2	700		R 82 AP E	GMKA 82 AP E	FMKA 82 AP E
										R 82 APA E	GMKA 82 APA E	FMKA 82 APA E

# Série Kingpinless Pesada

O sistema Kingpinless, sem o pino central, elimina o elo mais fraco de um rodízio e por isso é indicado para aplicações industriais severas. O sistema também propicia um giro suave, sem folgas em suas pistas blindadas e termicamente endurecidas, o que diminui a manutenção e prolonga sua vida útil.



## Opções de Freio



(Trava o giro em 4 posições)

## Seleção de Rodas

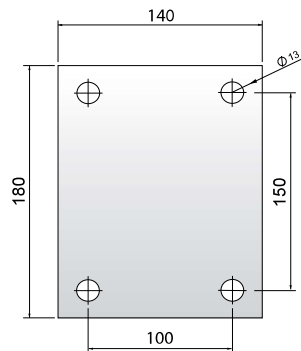


**BF** Borracha Moldada (núcleo de ferro)

**PF** Poliuretano Moldado (núcleo de ferro)

**CE** Celeron

## Placa



## Cabeçote



**Suporte construído com:**

- Chapa placa 8 mm
- Chapa garfo 8 mm
- Soldas MIG interna e externamente nas pernas dos garfos

**CAPACIDADE DE CARGA**  
até 1400 kg



## Especificações

RODÍZIO		RODÍZIO		RODÍZIO		RODÍZIO		RODÍZIO		CÓDIGO DE REFERÊNCIA		
POLEGADAS	POLEGADAS	MILÍMETROS	MILÍMETROS	MILÍMETROS	RODAGEM	ROLAMENTO	EIXO	Kg	RODA	GIRATÓRIA	FIXA	
6	3	78	111	218	✓	25mm	3/4	400	R 63 BF E	GPK 63 BF E	FPK 63 BF E	
								1000	R 63 PF E	GPK 63 PF E	FPK 63 PF E	
								400	R 63 CE E	GPK 63 CE E	FPK 63 CE E	
8	3	78	154	260	✓	25mm	3/4	500	R 83 BF E	GPK 83 BF E	FPK 83 BF E	
								1200	R 83 PF E	GPK 83 PF E	FPK 83 PF E	
								600	R 83 CE E	GPK 83 CE E	FPK 83 CE E	
10	3	78	184	320	✓	25mm	3/4	600	R 103 BF E	GPK 103 BF E	FPK 103 BF E	
								1400	R 103 PF E	GPK 103 PF E	FPK 103 PF E	
								800	R 103 CE E	GPK 103 CE E	FPK 103 CE E	
12	3	78	240	376	✓	25mm	3/4	1400	R 123 PF E	GPK 123 PF E	FMK 123 PF E	